



RMTM **easiteach**TM
NEXT GENERATION

دليل تثبيت البرنامج

المحتويات

3 RM™ Easiteach™ Next Generation	تنصيب
10 RM™ Easiteach™ Next Generation	تنصيب حزمة الوسائط المتعددة لبرنامج
12 RM™ Easiteach™ Next Generation	تنصيب القارئ الآلي للنصوص لبرنامج
15	إعادة تشغيل الحاسب
16 RM™ Easiteach™ Next Generation	إلغاء تنصيب
17	المتطلبات الفنية للحاسب

خيارات التثبيت

التثبيت من خلال أسطوانة الـ DVD

أدخل أسطوانة الـ DVD الخاصة ببرنامج RM™ Easiteach™ Next Generation في محرك أسطوانات الـ DVD وسيتم تثبيت البرنامج آلياً.

إذا لم يبدأ التثبيت آلياً، افتح 'My Computer' وانتقل إلى القرص الذي يحتوي على أسطوانة الـ DVD. افتح القرص وانقر نقرًا مزدوجًا على setup.exe، ثم اتبع التعليمات أدناه، بدءاً من قسم "تثبيت RM Easiteach Next Generation".

التحميل من موقع الويب

بإمكانك تحميل وتثبيت أحدث إصدار من Easiteach من خلال موقع الويب. هذا الإصدار لا يحتوي على حزمة الوسائط المتعددة أو القارئ الآلي للنصوص.

وبمجرد أن يتم بدء تثبيت البرنامج، اتبع التعليمات أدناه، بدءاً من قسم "تثبيت RM Easiteach Next Generation".

RM™ Easiteach™ Next Generation تثبيت

التحضير للتثبيت

إذا لم يكن لديك كافة الشروط المسبقة المطلوبة لتثبيت برنامج RM™ Easiteach™ Next Generation، فقد يطلب منك تثبيت أحد أو أكثر من التطبيقات التالية:

- Microsoft® .Net Framework 4 Client Profile
- Microsoft® Windows® Image Acquisition Library Automation Layer
- حزمة مكونات برنامج Microsoft® Visual C++ 2010 Redistributable
- Adobe® Flash Player v10 لمتصفحات الانترنت اكسبلورر®
- Windows® Media Player 11 أو إصدار أعلى
- Windows® Media 9 Codec
- OGG Video / Audio Codec

اتبع تعليمات التثبيت الواردة على الشاشة.

عند ظهور رسالة تأكيد "التحضير للتثبيت" ولم تكن لديك رغبة في الاستمرار، يرجى اختيار "إلغاء".

تحديد اللغة

حدد لغة



التثبيت حدد تثبيت الآن أو تثبيت مخصص



تثبيت مخصص

إذا قمت بتحديد تثبيت مخصص، ضع علامة على الخيارات التي ترغب في تثبيتها.

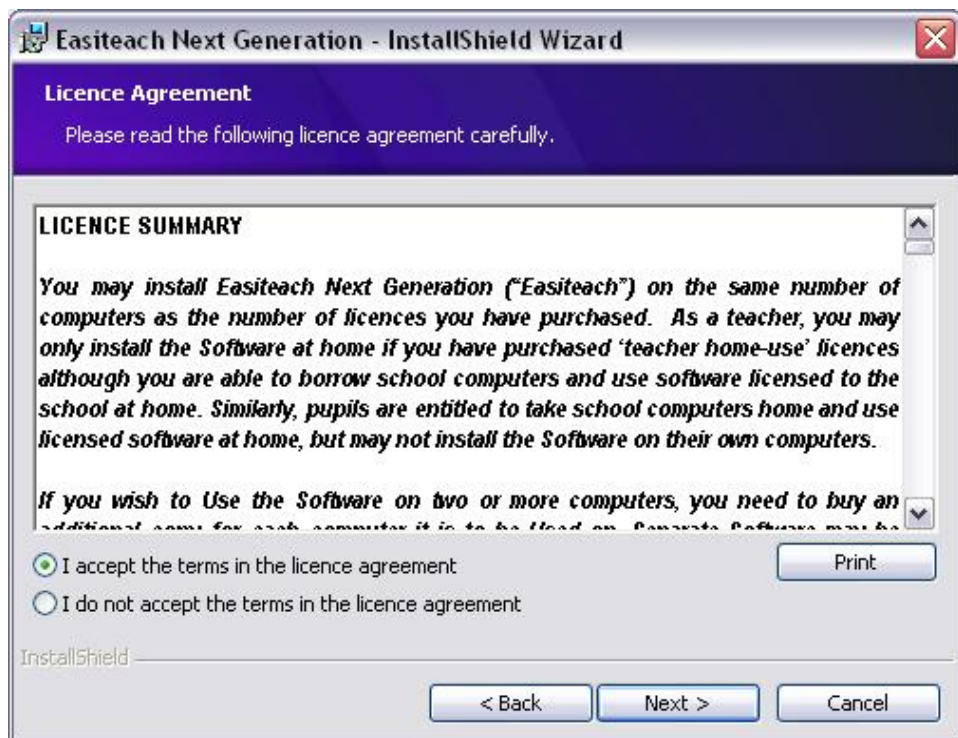


مرحباً بك في معالج تثبيت برنامج Easiteach Next Generation انقر "التالي" للمتابعة.



اتفاقية الترخيص

يرجى قراءة ملخص الترخيص وقم باختيار "أوافق على كل بنود اتفاقية الترخيص".



حجم الصفحة الافتراضي

من أجل ضمان عرض برنامج RM™ Easiteach™ Next Generation في الحجم المثالي لشاشة الحاسب أو جهاز العرض أو اللوحة البيضاء التفاعلية الخاصة بك، فمن المهم أن تختار حجم الصفحة الافتراضي. قم باختيار حجم الصفحة الافتراضي الذي ترغب في استخدامه من خلال القائمة المنسدلة.

وبمجرد أن يتم تثبيت البرنامج، بإمكانك أن تقوم بتغيير حجم الصفحة من خلال *My Easiteach*. انظر دليل بدء الاستخدام لمزيد من التفاصيل.



" التثبيت المخصص "

ستظهر أمامك نافذة التثبيت المخصص.

- تأكد من أن المزايا تم تثبيتها من خلال النقر على العنصر وتحديد العلامة؛
- انقر على "التالي" للمتابعة.

يرجى ملاحظة أن وصف الميزة يبين حجم المساحة المطلوبة على القرص الصلب لكل ميزة .



إذا كنت ترغب في تغيير المكان الذي تم تثبيت برنامج RM™ Easiteach™ Next Generation فيه على حاسوبك، حالياً هو مثبت في ، حدد " تغيير " وأدخل المكان الجديد في الحقل ذي الصلة في " تغيير مجلد الوجهة الحالي".

- جاهز لتثبيت البرنامج
- انقر " التالي " للمتابعة.



اكتمال معالج التثبيت

- انقر على "إنهاء" لإكمال تثبيت برنامج RMTM EasiteachTM Next Generation.



سيتم تثبيت Easiteach بالإضافة إلى وضع اختصار على سطح المكتب، ويمكن فتح البرنامج أيضاً من خلال الانتقال إلى قائمة ابدأ < جميع البرامج < Easiteach Next Generation .

تثبيت حزمة الوسائط المتعددة لبرنامج

توجد مجموعة كبيرة من الوسائط التي يحتوي عليها برنامج RM™ Easiteach™ Next Generation وتشمل الصور، الفيديو، الصوتيات، الوسائط التفاعلية. يتم تثبيت هذه الوسائط بشكل منفصل من خلال التعليمات الواردة أدناه.

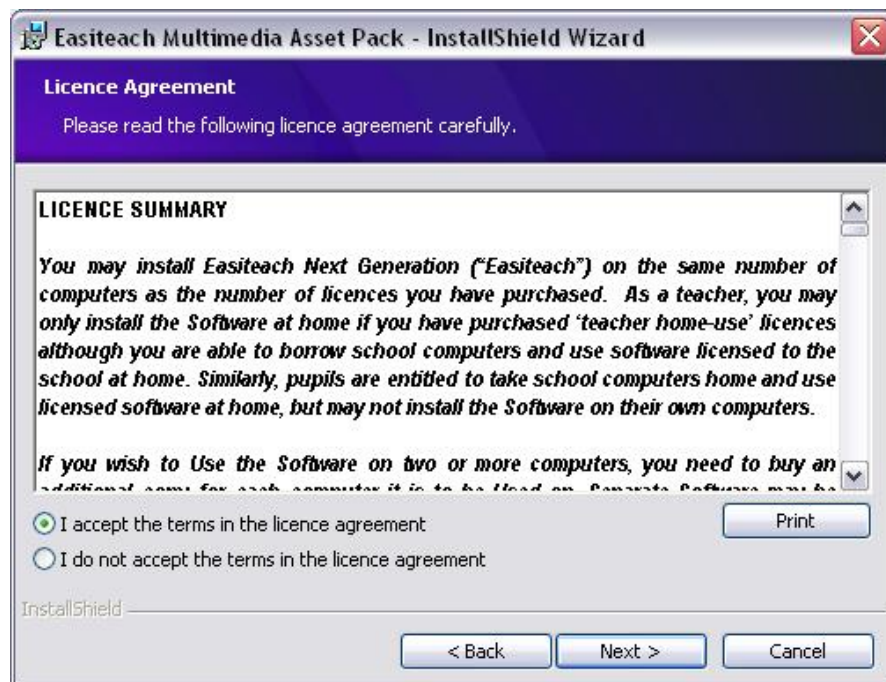
مرحباً بكم في معالج تثبيت حزمة الوسائط المتعددة

- انقر على "التالي" للمتابعة أو "إلغاء" إذا كنت ترغب في إكمال عملية التثبيت في وقت آخر .

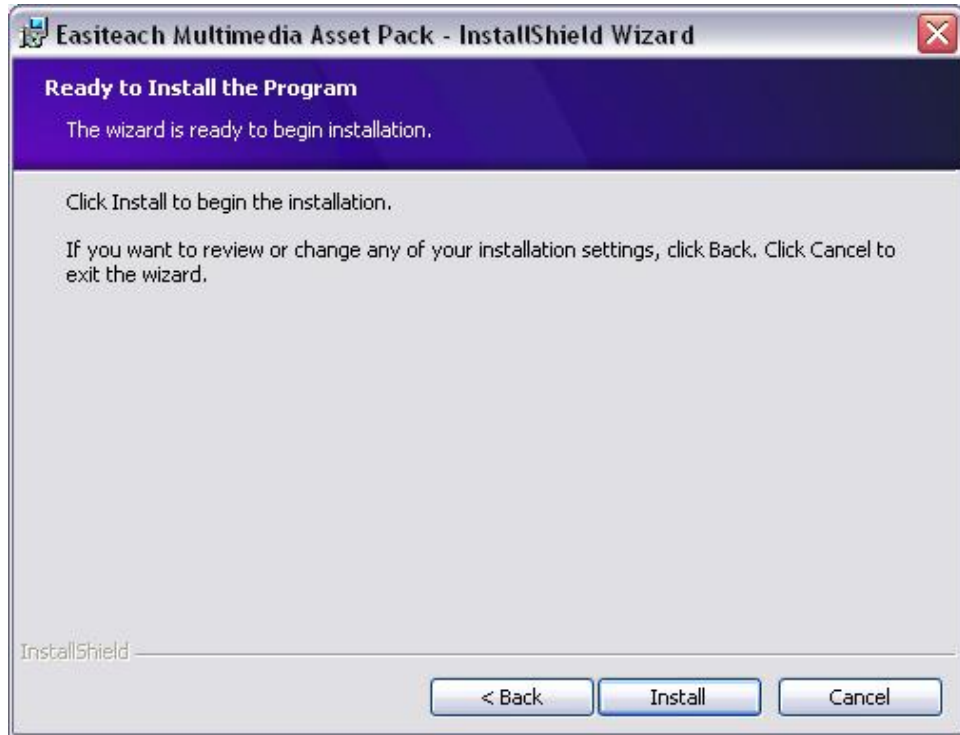


اتفاقية الترخيص (حزمة الوسائط المتعددة)

يرجى قراءة ملخص الترخيص وقم باختيار أوافق على كل بنود اتفاقية الترخيص. يمكنك طباعة اتفاقية الترخيص إذا أردت من خلال تحديد "طباعة".

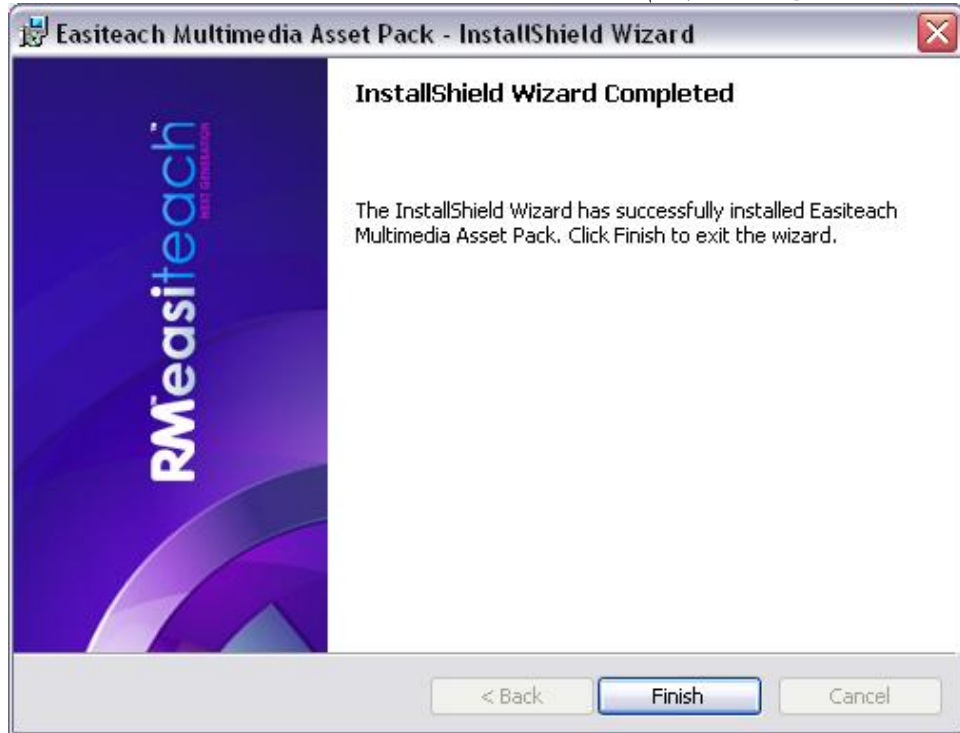


- التحضير لتثبيت البرنامج (حزمة الوسائط المتعددة)
• انقر "التالي" للمتابعة.



اكتمال معالج التثبيت

- انقر على "إنهاء" لإتمام تثبيت حزمة الوسائط المتعددة.



تثبيت القارئ الآلي للنصوص لبرنامج

برنامج RM™ Easiteach™ Next Generation مزود بمجموعة متنوعة من الأصوات المخصصة للاستخدام في القارئ الآلي للنصوص. يتم تثبيت هذه الأصوات بشكل منفصل من خلال التعليمات الواردة أدناه.

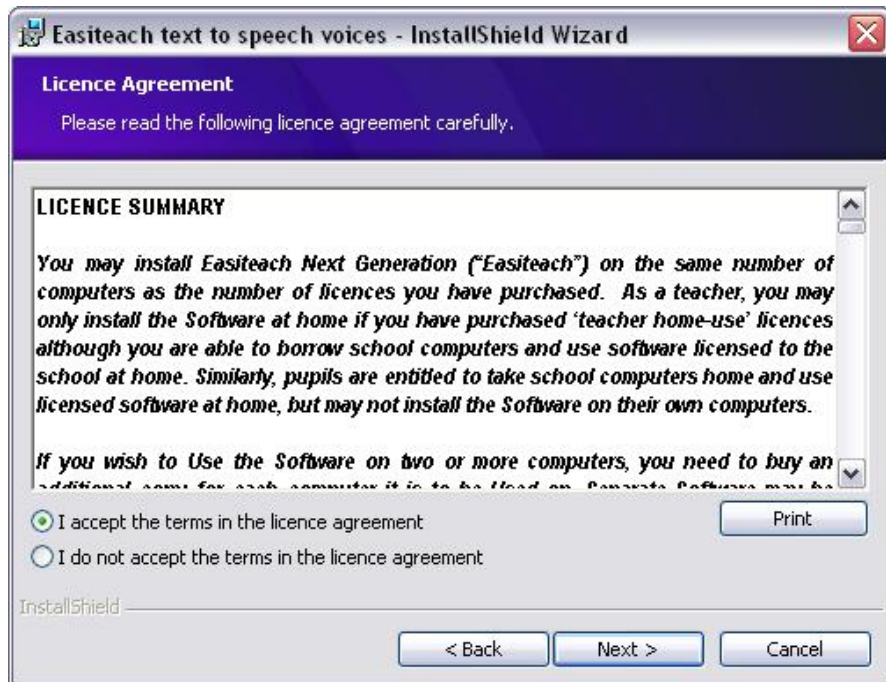
مرحباً بكم معالج تثبيت القارئ الآلي للنصوص

انقر على "التالي" للمتابعة أو "إلغاء" إذا كنت ترغب في إكمال عملية التثبيت في وقت آخر .



اتفاقية الترخيص (مثبت القارئ الآلي للنصوص)

يرجى قراءة ملخص الترخيص وقم باختيار "أوافق على كل بنود اتفاقية الترخيص".



التثبيت العادي (مثبت القارئ الآلي للنصوص)

ستظهر أمامك نافذة التثبيت العادي. يمكنك اختيار تثبيت بعض اللغات التي تحتاج إليها



- انقر على الزر المجاور لكل لغة واختر الخيار المناسب .
- انقر على "التالي" للمتابعة.

أن وصف الميزة يبين حجم المساحة المطلوبة على القرص الصلب لكل ميزة.

جاهز لتثبيت البرنامج (مثبت القارئ الآلي للنصوص)

- انقر "التالي" للمتابعة.



اكتمال معالج التثبيت

- انقر على "إنهاء" لإتمام تثبيت القارئ الآلي للنصوص.



لقد اكتمل التثبيت الآن. انقر على موافق



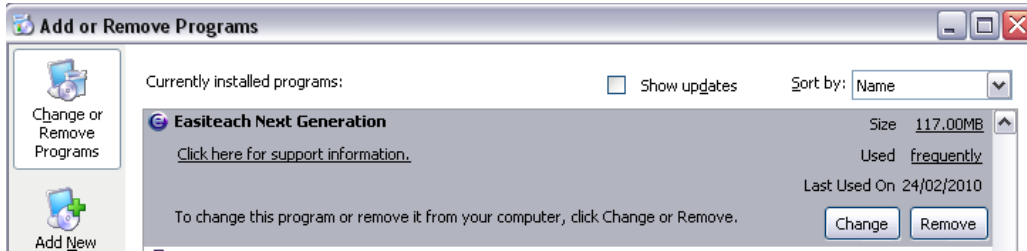
إعادة تشغيل الحاسب

بمجرد أن يتم تثبيت البرنامج فقد يطلب منك إعادة تشغيل حاسبك. إذا طلب منك فعل ذلك، أعد تشغيل الحاسب قبل محاولة استخدام Easiteach.



إلغاء تثبيت RM™ Easiteach™ Next Generation

- لإلغاء تثبيت البرنامج انتقل إلى "قائمة البدء" > لوحة التحكم " حدد خيار "إضافة أو إزالة البرامج".
• ومن خلال نافذة "إضافة أو إزالة البرامج"، حدد Easiteach Next Generation، سيتم تظليله. عندما يتم تظليله سيظهر زر " تغيير وإزالة".



- انقر على "إزالة". ستظهر رسالة تأكيد.



- انقر على "موافق".

ستظهر رسائل مختلفة ومتنوعة، تؤكد على أن إزالة البرنامج تحدث بالفعل والوقت اللازم لإتمام ذلك. وبمجرد إزالته، لن يصبح برنامج RM Easiteach Next Generation موجوداً في قائمة "إضافة أو إزالة البرامج"، بعد ذلك، يرجى ملاحظة، قد يستغرق ذلك بعض الوقت حيث إن هناك مجموعة كبيرة من الوسائط سيتم إزالتها.

المتطلبات الفنية للحاسب

الحد الأدنى والموصى به من القرص الصلب والبرمجيات المطلوب لاستخدام RM™ Easiteach™ Next :Generation

الموصى به	الحد الأدنى	
الحاسبات المستقلة التي تستخدم Windows 7 (32 or 64 Bit)	الحاسبات المستقلة التي تستخدم Windows® XP SP3 (32 Bit) Windows Vista™ Service Pack 2 Windows 7 (32 أو (32 or 64 Bit) or 64 Bit)	نظام التشغيل
2.5 جيجا هرتز	ويندوز: 1.8 جيجا هرتز ماك: 2 + جيجا هرتز	المعالج
1 جيجابايت	ويندوز: 512 ميجابايت ماك: 1 جيجا بايت	الذاكرة
1 جيجابايت (بالإضافة إلى 200 ميجابايت للأصوات الإضافية التي سيتم تثبيتها)	500 ميجابايت (بالإضافة إلى 200 ميجابايت للأصوات الإضافية التي سيتم تثبيتها)	مساحة التخزين
256 ميجابايت 1024 × 768 أو أعلى	64 ميجابايت 1024 × 768	كارت الشاشة دقة الشاشة

الشروط السابقة التالية مطلوبة للويندوز:

Microsoft® .Net Framework 4 Client Profile
Microsoft® Windows® Image Acquisition Library Automation Layer
Microsoft® Visual C++ 2010 Redistributable
Adobe® Flash Player v10 لمتصفحات الانترنت اكسبلورر®
Windows® Media Player 11 أو إصدار أعلى
Windows® Media 9 Codec
OGG Video / Audio Codec

الشروط السابقة التالية مطلوبة لماك Mac:

XiphQT(decoders).component v 0.1.9
XiphQT.component v 0.1.9
ffmpeg2theora v 0.27
Adobe® Flash Player v 10
Flip4Mac

الدعم

إذا كنت تحتاج إلى الدعم في استخدام Easiteach، يمكنك الحصول على هذا دليل الاستخدام من قائمة "e" وذلك باختيار قائمة "مساعدة".
للحصول على المزيد من المساعدة والدعم التقني يمكنك زيارة موقع Easiteach أو الاتصال بالدعم. للحصول على المساعدة من الانترنت زوروا الموقع www.easiteach.com/support. ويوفر الموقع المعلومات بلغات مختلفة.

في آسيا تحديداً

يتوافر دعم عبر الهاتف باللغة الإنجليزية على هاتف رقم: +61 1300 550 062 في الفترة ما بين الساعة 6:30 صباحاً وحتى 5:00 مساءً (التوقيت الرسمي الغربي) من يوم الاثنين وحتى الجمعة. يمكنك استخدام تطبيق "Easiteach" خارج ساعات العمل (فوق) أو مواقع RMAP (www.rmap.com.au)

في الولايات المتحدة

يتوفر الدعم عبر الهاتف باللغة الإنجليزية على رقم: 866-728-6758 في الفترة ما بين 9:00 صباحاً وحتى 5:00 مساءً بالتوقيت الرسمي الشرقي من يوم الاثنين حتى الجمعة. يمكنك استخدام موقع "Easiteach" خارج ساعات العمل البريد الإلكتروني support@rmeducation.com.

وبطريقة أخرى، اتصل بالشركة المزودة لتطبيق "Easiteach"

Easiteach is a trademark of RM Education Plc in the UK.

Copyright © RM Education Plc 2011. All rights reserved.